



J'élimine 2 exercices : numéros et
Je joue le joker sur l'exercice numéro



1 LA PANNE D'ÉLECTRICITÉ 10 points

Une coupure de courant a duré 4h25min dans la nuit du lundi au mardi. Mon réveil électrique indiquait 23h46 min lorsque la coupure a débuté.

A quelle heure a été rétabli le courant ?

04 H 11 MIN



2 HALLOWEEN 12 points

Marc a récolté le soir d'Halloween entre 30 et 100 friandises.

S'il les range par 5, il en reste 4.

S'il les range par 4, il en reste 2.

S'il les range par 9, il ne lui en reste pas.

Combien Marc a-t-il récolté de friandises ?

54



3 CONSTRUCTION 12 points

- **Place** deux points A et B distants de 5 cm.
- **Construis** le cercle (C1) de centre A passant par le point B.
- **Construis** le cercle (C2) de centre B et de rayon 5 cm.
- On appelle D un des points d'intersection entre (C1) et (C2). **Place** le point D.
- **Construis** le cercle (C3) de centre D passant par le point B.
- **Colorie en rouge** l'intérieur de (C1) qui est à l'extérieur de (C2) et (C3).
- **Colorie en jaune** l'intérieur de (C2) qui est à l'extérieur de (C1) et (C3).
- **Colorie en vert** l'intérieur de (C3) qui est à l'extérieur de (C1) et (C2).

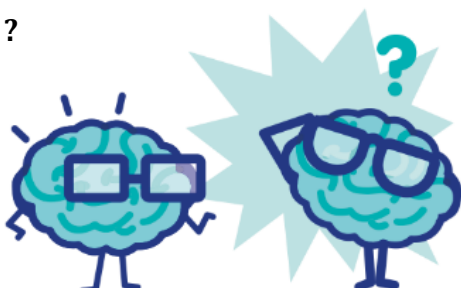


4 LE CLUB DE SPORTS D'HIVER 12 points

Dans un club de sports d'hiver de 98 enfants, 53 pratiquent le ski de piste et 41 le ski de fond. Les autres ne font que du patin à glace.

Sachant que 16 enfants pratiquent le ski de piste et le ski de fond, **combien d'enfants ne font que du patin à glace ?**

20



5 MULTIPLICATION À TROUS 8 points

Compléter la multiplication suivante :

		1	3	5	6
×				3	8
	1	0	8	4	8
+	4	0	6	8	0
=	5	1	5	2	8

6 AU RESTAURANT

8 points

Au restaurant, Paul commande un hamburger, deux portions de frites et un café ; il paie 15 euros.

Lisa commande un hamburger, une portion de frites et un café ; elle paie 12 euros.

Lola commande un hamburger, une portion de frites et deux cafés ; elle paie 14 euros.

Trouve le prix d'un hamburger.

7 €

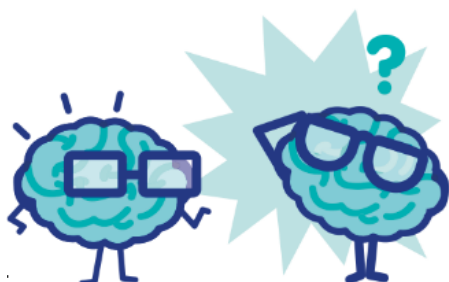


7 LES NOMBRES INCONNUS

10 points

Nous sommes deux nombres supérieurs à 10 et inférieurs à 50. Notre somme est égale à 63 et notre différence à 25.

Qui sommes-nous ?



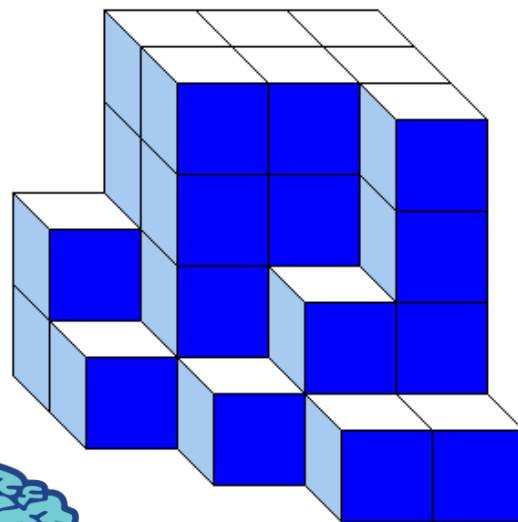
19 et 44

9 COMBIEN DE CUBES ?

8 points

Ma petite sœur a empilé des cubes de même dimension. Voici la construction qu'elle a réalisée.

Quel est le nombre minimum de cubes qu'elle a utilisé pour construire ce solide ?



36 cubes

8 DEVINETTE

10 points

J'ajoute 150 à un nombre et il triple.

Quel est ce nombre ?



75

10 L'ADDITION EN MORCEAUX

10 points

Gogi a posé son addition puis il l'a découpé. Retrouve le résultat de cette opération.

6 7 ? 8 ± 7

4 2 0 5 7

5 8

+ 7 0 4

7 6 2