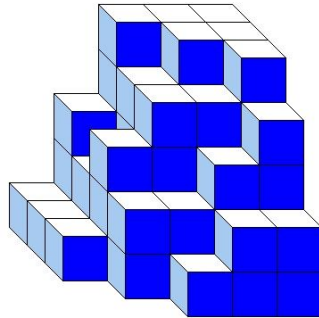




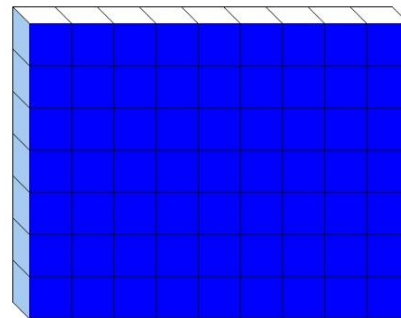
J'élimine 2 exercices : numéros et
Je joue le joker sur l'exercice numéro



1 DES CUBES



Construction A



Construction B

8 points



Les deux constructions sont constituées du même nombre de petits cubes tous identiques.

Combien de petits cubes ne sont pas visibles dans la construction B ?

-----6-----

2 LE NOMBRE

8 points

Le professeur a écrit les nombres entiers de 1 à 20 à la suite au tableau :

1 2 3 4 5 6 7 8 9 10 11 12 13 14 15 16 17 18 19 20

Quel est le plus grand nombre que l'on puisse écrire avec les chiffres en ne gardant que 10 de ces 31 chiffres ?

-----9 988 776 655-----

3 LE CÔTÉ DU CARRÉ

12 points

Un rectangle mesure 32 cm de longueur et 18 cm de largeur.

Combien mesure, en cm, le côté d'un carré qui a la même aire que ce rectangle ?



-----24 cm-----

4 LES TRIANGLES

10 points

Trace un triangle ABC, le milieu E du segment [AB], le milieu F du segment [BC], le milieu G du segment [CA] et les segments [AF], [BG] et [CE].

Combien dénombre-tu de triangles dans la figure obtenue ?



-----16-----

5 L'EFFECTIF

12 points

47 élèves sont répartis dans deux salles de classes ; 9 sortent de la première salle et 17 de la seconde.

Il reste alors deux fois plus d'élèves dans la première salle que dans la seconde.

Combien d'élèves étaient au départ dans la première salle de classe ?

-----23-----



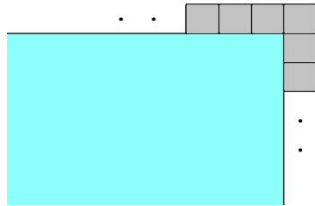
6 LE BASSIN

10 points

Pour faire une plage autour d'un bassin de forme carrée, on l'entoure d'une rangée de dalles carrées de 25 cm de côté. On utilise 132 dalles.

Combien mesure, en m, le côté du bassin ?

--- 8 m ---



7 LES PARALLÉLÉPIPÈDES

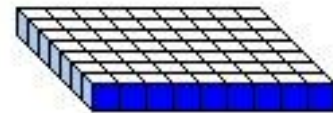
10 points

Combien de parallélépipèdes rectangles pleins différents peut-on construire avec 63 cubes identiques, en les utilisant tous à chaque fois ?

--- 4 ---



Exemple de parallélépipède rectangle plein construit avec 63 cubes identiques.



8 CYCLISME

10 points

Louna s'entraîne pour devenir championne cycliste. À partir de la deuxième semaine, chaque semaine, elle parcourt 25 kilomètres de plus que la semaine précédente. À la fin de la sixième semaine, elle a parcouru en tout 795 kilomètres.

Combien a-t-elle parcouru de kilomètres la première semaine ?



--- 70 km ---



10 LES MENUS

8 points

Combien de menus différents comportant tous une entrée, un plat et un dessert peut-on réaliser ?

Menu

ENTRÉES

SALADE VÉRTE
OU
CHÂRCUTERIE
OU
ŒUF MIMOSA

PLATS

BURGER MAISON
OU
POISSON DU JOUR
OU
FILET DE POULET

DESSERTS

MOUSSE AU CHOCOLAT
OU
TIRAMISU
OU
TARTE AU CITRON
OU
SALADE DE FRUITS
OU
GLACES AU CHOIX

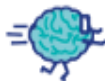
Menu



--- 45 ---

9 LES COPAINS

12 points



Six copains préparent le nécessaire pour un voyage.

Ils prévoient de quoi manger, boire et de l'argent de poche pour 12 jours.

Deux d'entre eux se désistent au dernier moment.

Le malheur des uns faisant le bonheur des autres, ceux qui partent décident de prolonger leur séjour.

De combien de jours au maximum peuvent-ils le prolonger en gardant ce qui a été préparé pour six ?

--- 6 jours ---

