



J'élimine 2 exercices : numéros ..... et .....  
Je joue le joker sur l'exercice numéro .....



### 1 NOMBRE MYSTÉRIEUX

8 points

Je suis un nombre entier pair à 2 chiffres. Le produit de mes chiffres est égal à 20.

Qui suis-je ?

---54---



### 2 LE GOURMAND

10 points

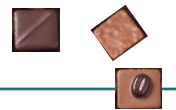
Une boîte contient moins de 50 chocolats. Dimitri peut les ranger par 2, par 3 ou par 7 et il n'en reste aucun.

Finalement, il décide d'en manger 5 par jour.

Combien de chocolats lui restera-t-il pour le dernier jour ?



---2---



### 3 LES BOULES

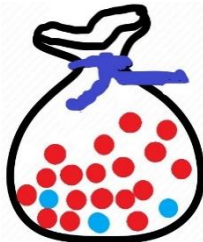
12 points

Dans un sac, il y a 18 boules rouges et 3 boules bleues. Maud prend les boules au hasard les yeux bandés.

Combien Maud doit-elle prendre de boules du sac pour être sûre d'en avoir deux de couleurs différentes ?



---19---



### 4 LES CÉRÉALES

8 points

Un paquet de céréales contient 750 grammes de céréales.

Combien de bols de 50 grammes peut-on remplir avec ce paquet ?



---15---

### 5 LE PARCOURS

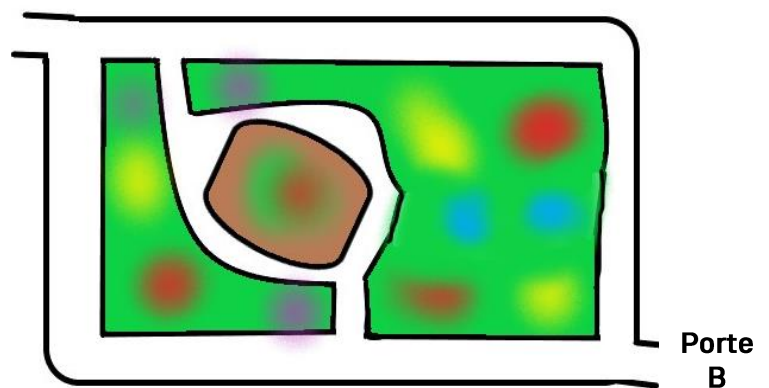
10 points

Pour aller au travail, Assia traverse un jardin public de la porte A à la porte B sans passer deux fois par la même allée.

Elle change régulièrement de parcours.

Entre combien de trajets aller différents a-t-elle le choix ?

---6---



### 6 DEVINETTE

8 points

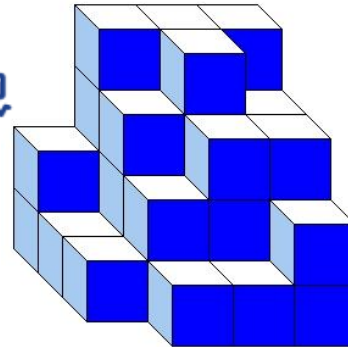
Le triple de ma moitié vaut 12.  
Qui suis-je ?



--- 8 ---

### 7 CUBE

10 points



Judith a empilé des petits cubes tous identiques. Voici le solide qu'elle a construit. Aucun cube manquant sur un niveau n'est caché.

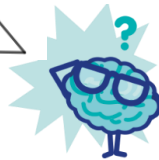
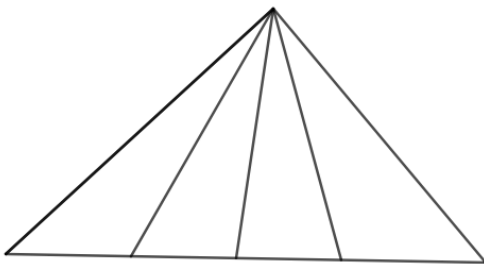
Combien a-t-elle utilisé de petits cubes ?

--- 38 ---

### 8 LES TRIANGLES

10 points

Combien peux-tu trouver de triangles dans cette figure ?



--- 10 ---

### 9 SMS ENCHAÎNÉS

12 points

Kenoa envoie un SMS à 15 amis qui, à leur tour, en envoient chacun un à 15 autres amis.

Combien de SMS ont été envoyés au total ?



--- 240 ---

### 10 LA CLÉ USB

12 points



+



=



+



= 160 €



Sachant qu'une souris sans fil coûte 26 €, combien coûte une clé USB ?

--- 18 € ---